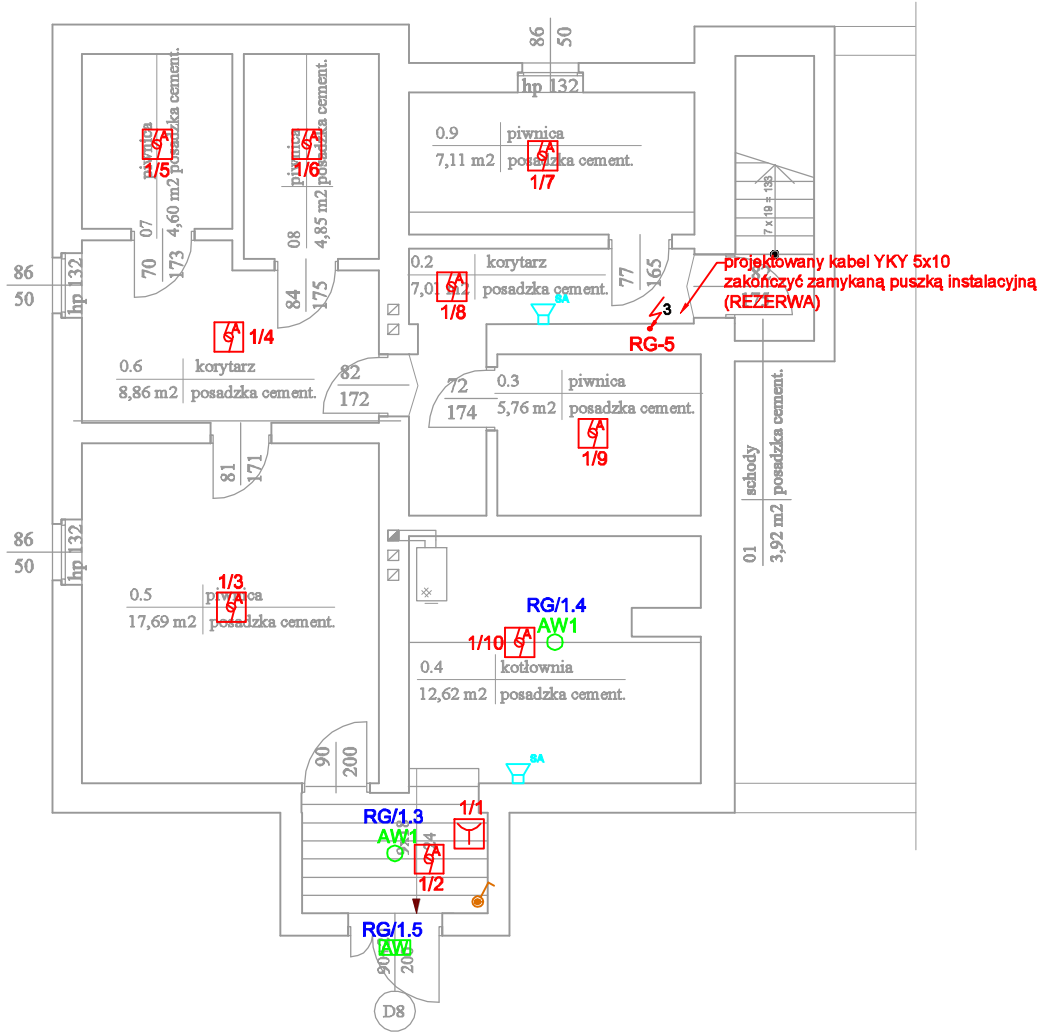


LEGENDA	
	czujka multisensorowa O2T IQ8 z gniazdem
	ręczny ostrzegacz pożarowy
	sygnalizator akustyczny z puszką instalacyjną PIP-1AN
	sygnalizator akustyczny z puszką instalacyjną PIP-1AN
	podłączenie elektryczne 400V



Legenda oprav awaryjnych

- AW ETE/3W/B/1/SA/AT z grzałką i termostatem
- AW1 AXNU/3W/B/1/SE/AT
- EW ETS/1W/E/1/SE/AT

Biuro Projektowe			
Dr inż. arch. Jadwiga Pieńcowska ul. Gen. Hallera 12, 63-200 Jarocin			
Inwestor: Gmina Gostyń Rynek 2 63-800 Gostyń	Obiekt: przebudowa budynku ze zmianą sposobu użytkowania na Komendę Straży Miejskiej ul. Fabryczna 1, 63-800 Gostyń		
Piwnica - instalacje elektryczne i niskoprądowe		data: V. 2018 r.	skala: 1:100
projektant: mgr inż. Marek Piasecki upr. bud. nr WKP/0319/POOB/08			nr rys. E1
asystent: mgr inż. Krzysztof Piatek			